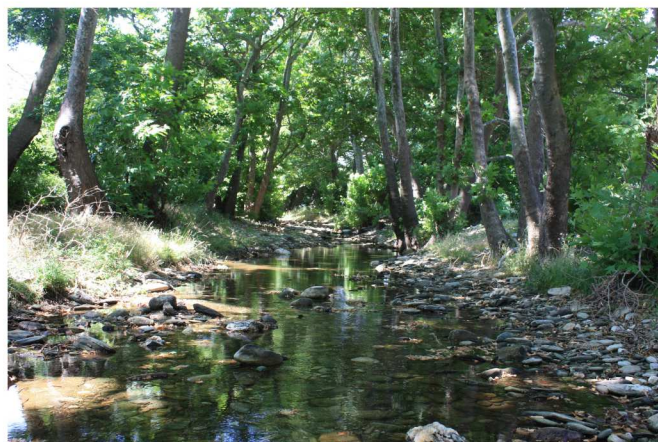


## Τα Άχλα από την ξηρά

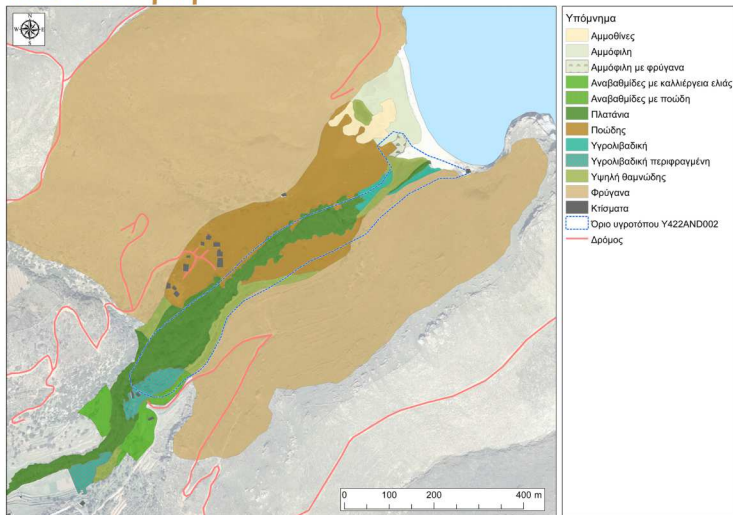
Στη μαγευτική παραλία στα Άχλα καταλήγει ο ποταμός Άχλας, που πηγάζει από τις ΒΑ κορυφές της Κουβάρας και πριν φτάσει στην παραλία περνά από το χωριό Βουρκωτή. Πρόκειται για τον βασικό υδρολογικό άξονα του νησιού και τον μεγαλύτερο σε μέγεθος και παροχή νερού ποταμό του νησιού. Η περιοχή χρίσεται εντός της Ζώνης Ειδικής Προστασίας της Άνδρου, του δικτύου Natura 2000.

## Το παρόχθιο δάσος Πλατανιών, μοναδικό θέαμα στις Κυκλάδες

Το παρόχθιο δάσος αποτελείται κυρίως από Πλατάνια που δημιουργούν στοές. Εκτείνεται κατά μήκος του ποταμού ο οποίος έχει μόνιμη ροή όλο το χρόνο.



## Η Βλάστηση



## Τα ζώα που κρύβονται στο παρόχθιο δάσος

Μέσα στο γλυκό νερό κολυμπά ο Μούγιλος ο Κέφαλος και η Γραμμωτή Νεροχελώνα, ενώ στις πέτρες λιάζεται η Τρανόσαυρα, η μεγαλύτερη σαύρας της Ελλάδας.

## και πετούν στον ουρανό

Στον ουρανό μπορείτε τους καλοκαιρινούς μήνες να παρατηρήσετε τους σπάνιους Μαυροπετρίτες να κυνηγούν έντομα που πιάνουν στον αέρα. Η αποικία τους είναι πολύ κοντά στην περιοχή και για αυτό επισκέπτονται καθημερινά τα Άχλα.

τηλ/fax: 22820 62319  
e-mail: info@androslife.gr

www.androslife.gr  
facebook.com/LifeAndros

Το πρόγραμμα υλοποιείται με τη συνδρομή του χρηματοδοτικού εργαλείου LIFE της Ευρωπαϊκής Ένωσης



LIFE10NAT/GR/00637

## Ο Μαυροπετρίτης (*Falco eleonora*)



Ο Μαυροπετρίτης είναι ένα γεράκι που έρχεται από τη Μαδαγασκάρη κάθε χρόνο για να φωλιάσει στα νησιά της Ελλάδας και να αναθρέψει τα μικρά του εκμεταλλευόμενος το φθινοπωρινό ρεύμα μικρών πουλιών που μεταναστεύουν προς την Αφρική. Αν και ο ίδιος τρέφεται καθόλη τη διάρκεια του χρόνου με έντομα, τα μικρά του μεγαλώνουν καταναλώνοντας σχεδόν αποκλειστικά μικρά πουλιά. Παραμονεύοντας τα σμήνη που έρχονται από το πέλαγος, δίκαια χαρακτηρίζεται ως πειρατής του Αιγαίου.

Ο Μαυροπετρίτης προστατεύεται από την Ευρωπαϊκή νομοθεσία, στην Ελλάδα φωλιάζει το 85% του παγκόσμιου πληθυσμού.



## Τα Άχλα από τη θάλασσα

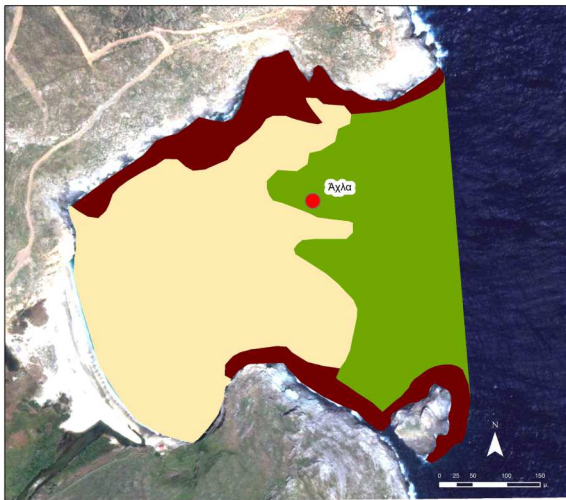
Ο κόλπος προστατεύεται από τους έντονους βόρειους ανέμους. Ανάμεσα σε μικρά λιβάδια Ποσειδωνίας, αμμώδεις και βραχώδεις βυθοί εναλλάσσονται δημιουργώντας ένα πολύ όμορφο τοπίο.

### Το υποθαλάσσιο λιβάδι

Από τα 4m βάθος ξεκινά το λιβάδι Ποσειδωνίας, ένα ιδιαίτερα πλούσιο οικοσύστημα με μεγάλη ποικιλία ειδών χλωρίδας και πανίδας. Τα λιβάδια λειτουργούν ως χώροι όπου τα ψάρια αποθέτουν τα αυγά τους και ως καταφύγιο για τα νεαρά ψάρια. Η Ποσειδωνία, ένα αγγειόσπερμο φυτό και όχι φύκος, απαντάται μόνο στη Μεσόγειο και προστατεύεται.



### Οι θαλάσσιοι οικότοποι



■ Υφαλοί (1170)  
■ Λιβάδια Ποσειδωνίας ορεινής (1120\*)  
■ Μπαλκόνια βραχέως ήμου

Θαλάσσιοι οικότοποι στην περιοχή "Άχλα"

### Τα ζώα που κρύβονται στο υποθαλάσσιο λιβάδι

Μικρά ψάρια κολυμπούν ανάμεσα στα φύλλα και Πίννες ξεπροβάλλουν από τον πυθμένα.



Στο νερό πάνω από τα λιβάδια Ποσειδωνίας κολυμπούν αφρόψαρα, όπως Γόπες, Μένουλες και Καλόγριες, είδη που ιδιαίτερα προτιμούν οι θαλασσοκόρακες και οι Λιγαιόγλαροι που επισκέπτονται την περιοχή.

### Ο θαλασσοκόρακας (*Phalacrocorax aristotelis*)



Ο θαλασσοκόρακας είναι ένα θαλασπούλι δεινός κολυμβητής. Προτιμά να ψαρεύει κοντά στην ακτή και καθώς το φτέρωμά του δεν είναι αδιάβροχο μπορεί χωρίς πρόβλημα να βυθίζεται και να κωπηλατεί σαν βολίδα ψάχνοντας μικρά αφρόψαρα και ψάρια του βυθού. Μπορεί να φτάσει μέχρι και τα 40m βάθος, αλλά μετά από κάθε βουτιά για να μπορέσει να ξαναπετάξει πρέπει να στεγνώσει καλά τα φτερά του. Για αυτό συχνά παρατηρείται σε βράχους με ανοιχτά φτερά.

Ο θαλασσοκόρακας προστατεύεται από την Ευρωπαϊκή νομοθεσία.

τηλ/fax: 22820 62319  
e-mail: info@androslife.gr

www.androslife.gr  
facebook.com/LifeAndros

Το πρόγραμμα υλοποιείται με τη συνδρομή του χρηματοδοτικού εργαλείου LIFE της Ευρωπαϊκής Ένωσης